



MINISTERSTVO ŠKOLSTVÍ,
MLÁDEŽE A TĚLOVÝCHOVY



OP Vzdělávání
pro konkurenceschopnost

INVESTICE DO ROZVOJE VZDĚLÁVÁNÍ



Animace

Vytvořila Mgr. Jana Svoboda

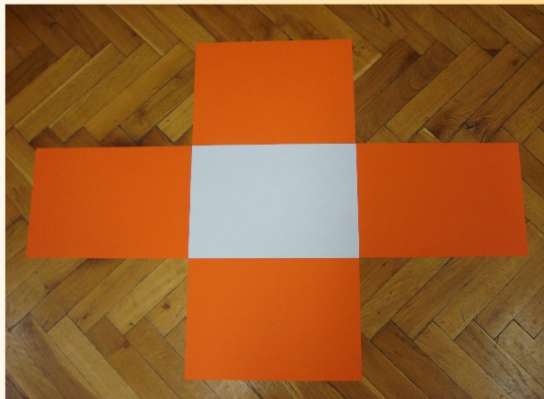
ZŠ Brodek u Přelouče

Výtvarná výchova - II.

OPVK EU PŠ VV 006

Postup jednoduché anim

1. Připravte si podložku ve form
2. Připravte si pracovní místo, nastavte stativ
3. Ujistěte se, zda bude bude fotoaparát dobře snímat pr

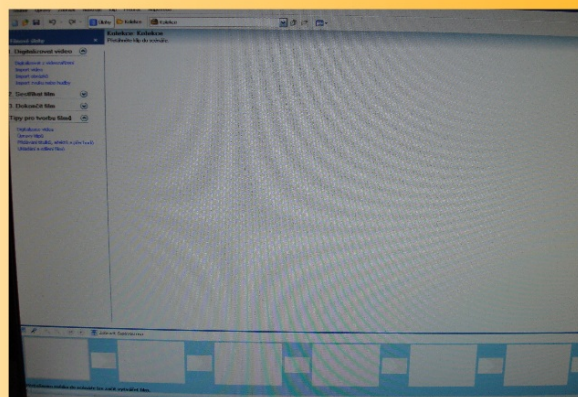
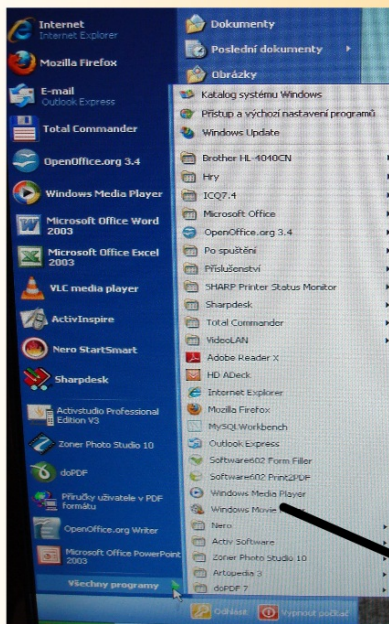


4. Zapněte PC a otevřete okno p

5. V programech najděte Windows Movie Maker a

6. Vyfotografované obrázky přepokřiu

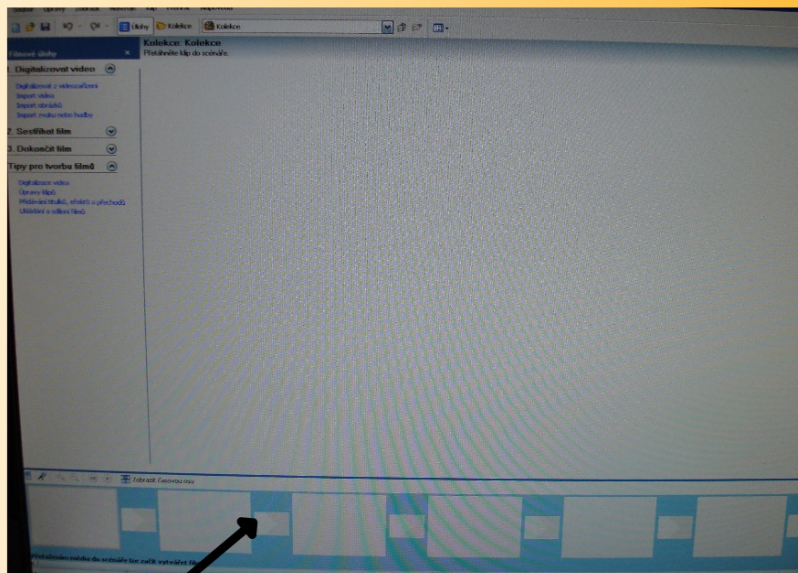
7. Obrázky z PC importujte do programu Windows I



Windows Movie M:

8. Přetažené - importované obrázky označte a přetáhněte

9. Pokud chcete film ozvučit, najděte vhodnou skladbu a tu přetáhněte



10. Zkontrolujte zda se hudba a obrázky importovaly do obrazové a zv

11. Chcete-li použít další efekty, např. titulky k animaci - najděte v programu Windows Movie I

12. Nezapomeňte animaci



Animace v hodinách výtvarné

1. Oživí vyučov
2. Žáci využijí znalosti s prací s ICT techn
3. Animaci lze využít k prezentaci škol
4. Je zábavná
5. Je to forma výtvarného
6. animaci lze využít v rámci mezipředmětových vztahů - sloh - vymýšlení
7. K animování lze využít různé předměty denní potřeby, animovat lze te
8. Animovat lze různě - fotografovat předměty, kreslit obrázky, vytvářet obrázky z různých materiálů (přírodniny apod. -
9. Animujeme např. tak, že fotografujeme postupně posun předm
10. Důležitá je návaznost (jednotliv
11. Aby byl pohyb plynulý, používá se u animovaného filmu 24 či 25 snímků za sekundu, to ve škole nelze, ale pokud bude pohyb co nejpo





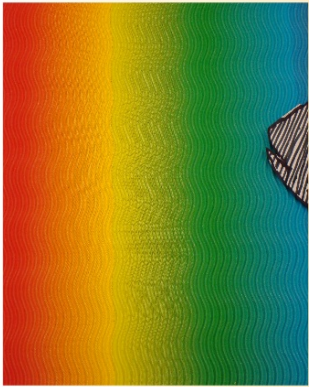
Animace kresbou, malbou, postupným vytvářením



Animace loutek - p



Animace - modelace - různé materiály (hlína, plast:



Animace obje

Slovníče

Animace - oživení nehybný

Animovaný film - druh filmové

2D animace - pracuje pouze s dvojrozměrným

Plošková animace - na pozadí se hraje figurou z různých

animace malbou, kresbou - animujeme záběr okénka

3D animace - využívá trojrozměrné

další druhy animací - kreslená animace, loutková animace, animace reliéfní loutky, modelace, animace objektů

Pixilace - animace živého



Čeští animátoři

Jiří Trnka (* 1912 -

Hermína Týrlová (*1900

Karel Zeman (*1910 -

Jan Švankmajer (*

Úkol: Na internetu najdi další životopisné údaje o tvůrcích vý:



http://cs.wikipedia.org/wiki/Soubor:Jan_Svankmajer

